



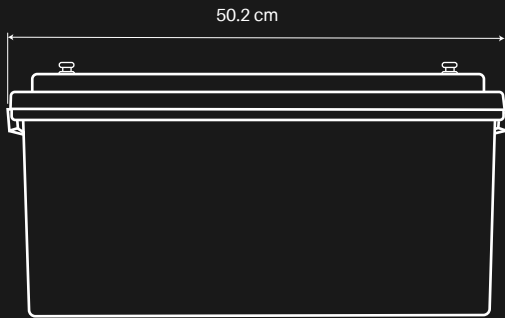
OLA-12-200-P



4.0

Bluetooth
Low Energy

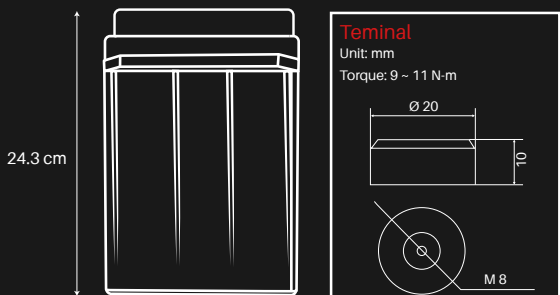
GRUNDINFORMATION



50.2 cm



18.6 cm

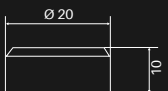


24.3 cm

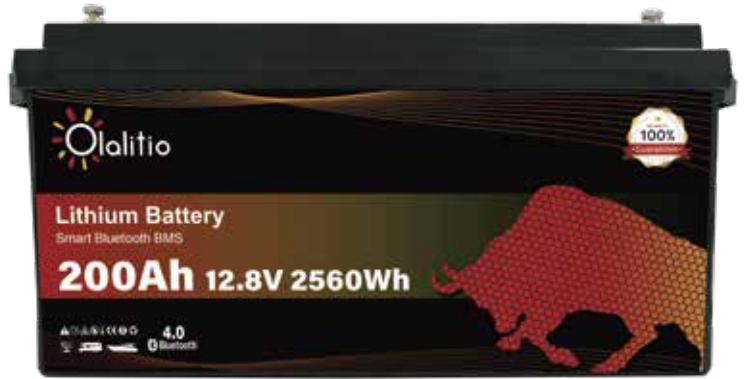
Terminal

Unit: mm

Torque: 9 ~ 11 N·m



Olalitia Smart BMS LiFePO4 Battery



Grundinformation	Modell	OLA-12-200-P
	BMS (Batteriemanagementsystem)	Integriert
	Nennleistung	200Ah / 2560Wh
	Nennspannung	12.8V
	Anzahl der Zyklen	>4500 @ 90% D.o.D
	Gewicht	19.05kg
	Abmessungen (L x W x H)	502*186*243mm
	Betriebsspannungsbereich	10 -14.6V
Garantie	5 Jahre Garantie	
Belastung	Ladeigenschaften	CCCV / IU
	Empfohlene Ladespannung	14.6V
	Empfohlener Ladestrom	60A
	Maximaler Ladestrom	100A
Herunterladen	Maximaler kontinuierlicher Entladestrom	150A
	Spitzenentladungs-Abschaltstrom	450A (200~500ms)
Temperatur	Entladungstemperatur	-20 ~ 75 °C
	Ladungstemperatur	0 ~ 50 °C
	Lagertemperatur	-5 ~ 35 °C
Material	Gehäusematerial	ABS
	Terminaltyp	M8
	Schutzart	IP65
Überwachung intelligent	Bluetooth	Integriertes Bluetooth 4.0-Modul Ermöglicht Ihnen, den Status zu überprüfen und zu lesen Batterie und zu lesen Fehler in den Bedingungen Extreme wie Überlastung, Überhitzung und Kurzschlüsse, usw. auf Ihrem Smartphone
	Verbindung	Max. 4 Serien und 4 Parallelen Verbindung


LEISTUNGSMERKMALE

SPANISCHE QUALITÄT

- Die sicherste Technologie, ohne Risiko von Feuer oder Explosion
- Lange Nutzungsdauer
- Ständige Verbesserung der Kapazität von Lagerung
- Hohe Stabilität auch unter Last extrem
- Kein Memory-Effekt, kein Muss komplette Zyklen

ANWENDUNGEN

 Wohnwagen; Wohnwagen

 Boot; Yacht

 Photovoltaik; Erneuerbare Energie



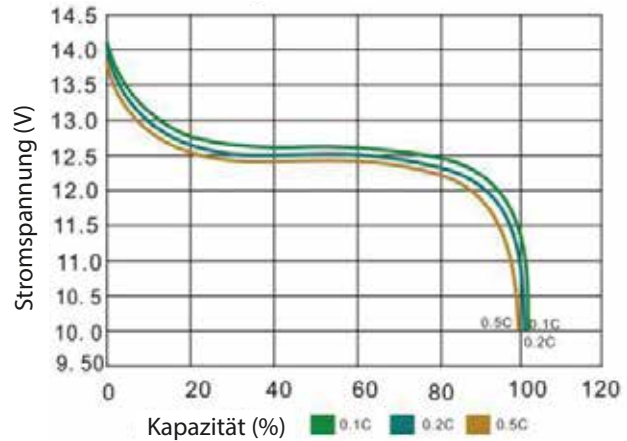
OLALITIO S.L.

Polígono BTV, C/ Tamariz 62,
La Puebla de Alfindén, 50171,
ZARAGOZA, SPAIN.

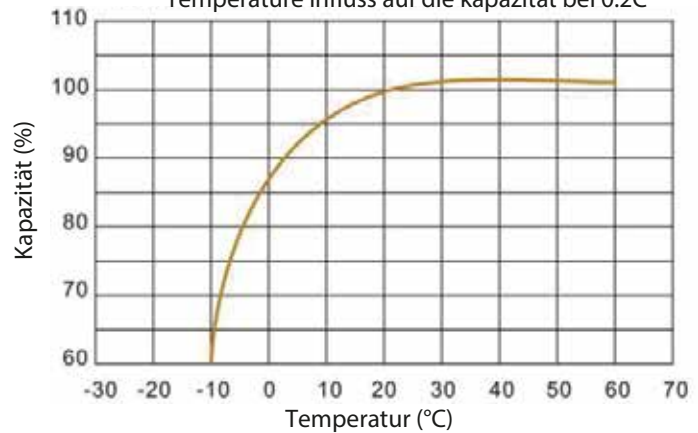
Tel: +34 876434005

Email: contacto@olalitia.com

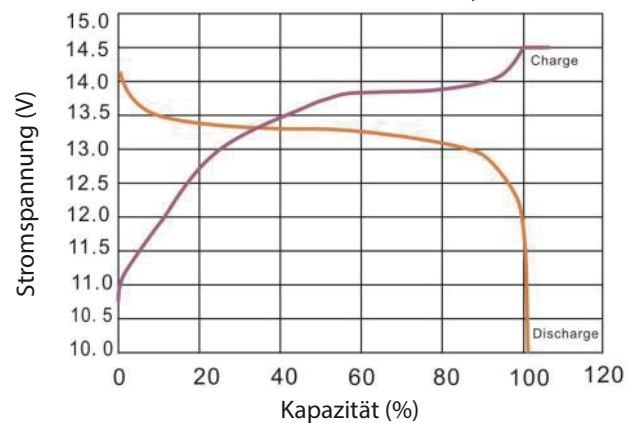
Entlade leistung bei 25°C



Temperatureinfluss auf die Kapazität bei 0.2C



Laden und Entladen bei 25°C, 0.2C



Zykluslebensdauer mit DOD bei 25°C, 0.2C

